


Candidato:	<b>Betty Penske</b>
Evaluación:	Tablas dinámicas en MS Excel (Office 365)
Fecha de finalización:	29 de mayo de 2024
Preparado por:	Susan Bookman HR Avatar Data Collection Account


# Resultados de la prueba y guía para la entrevista

La evaluación Tablas dinámicas en MS Excel (Office 365) mide los principales factores relacionados con el alto desempeño y permanencia en el trabajo. El tipo de atributos que se miden incluyen: aptitud cognitiva, habilidades, conocimientos, características de la personalidad e historial de comportamientos anteriores. Este reporte contiene un resumen de una página, seguido por resultados detallados y una guía para la entrevista. Cabe destacar que estos resultados deben utilizarse siempre como parte de un proceso equilibrado de selección de candidatos, que incluye otros pasos independientes para la evaluación, como entrevistas y verificación de referencias.

## General




Candidato	Puntuación	Interpretación
<b>Betty Penske</b> bettypenske@yourcompany.org Tablas dinámicas en MS Excel (Office 365) 29 de mayo de 2024  Las puntuaciones indican que el candidato cuenta con sólidos conocimientos sobre el manejo de tablas dinámicas. Es probable que esté preparado para ser productivo sin necesidad de capacitación en el uso de tablas dinámicas de complejidad baja a moderada.	<b>81</b>	 <p><b>Leyenda</b></p> <ul style="list-style-type: none"> <li>▼ Puntuación del candidato:</li> <li>Mayor riesgo</li> <li>Menor riesgo</li> <li>Personalizar referencia (opcional)</li> </ul>

## Resumen de competencias

Competencia	Puntuación	Interpretación
<b>Habilidades y conocimientos</b> Tablas dinámicas	81	

## Comparativo

Las puntuaciones en percentiles indican cómo se compara al candidato con otras personas que tomaron la prueba dentro de varios grupos. El candidato tuvo una puntuación igual o mejor que la fracción indicada por el percentil de quienes tomaron la prueba.


Grupo de personas que tomaron la prueba	Percentil	0	10	20	30	40	50	60	70	80	90	100	
General	81st												
Estados Unidos	67th												
HR Avatar Data	74th												

## Detalle

Candidato: **Betty Penske**, bettypenske@yourcompany.org  
 Evaluación: Tablas dinámicas en MS Excel (Office 365)  
 English: MS Excel PivotTables (Office 365)  
 Autorizado: 29 de mayo de 2024, por Susan Bookman, HR Avatar Data Collection Account, sue.bookman@richardson.biz  
 Inició: 29 de mayo de 2024, 18:32:07 EST  
 Finalizó: 29 de mayo de 2024, 18:32:07 EST  
 Puntuación general: 81

## Detalle de conocimientos y habilidades

Esta sección contiene una lista de áreas de conocimientos y habilidades relacionadas con el trabajo que han sido evaluadas. Las puntuaciones bajas en estas áreas a menudo indican que posiblemente se requiera de mayor aprendizaje para poder alcanzar un alto desempeño.

Detalle	Guía para la entrevista
<p><b>Tablas dinámicas</b> Puntuación: 81</p>  <p><i>Descripción:</i> Esta prueba evalúa el conocimiento que tiene el candidato acerca de las tablas dinámicas, así como su capacidad de utilizarlas en el software de Excel en MS Office 365.</p> <p><i>Interpretación:</i> El candidato debería lograr un desempeño superior en el trabajo en esta área con poca o ninguna capacitación.</p> <p>Las puntuaciones indican que el candidato cuenta con sólidos conocimientos sobre el manejo de tablas dinámicas. Es probable que esté preparado para ser productivo sin necesidad de capacitación en el uso de tablas dinámicas de complejidad baja a moderada.</p>	<p>¿Puede hablarme sobre alguna formación educativa que puede haberle ayudado a incrementar sus conocimientos sobre tablas dinámicas en MS Excel?</p> <div style="display: flex; justify-content: space-around; align-items: center;"> <div style="text-align: center;"> <p>★ 1</p> <p>Sin experiencia o formación relevantes</p> </div> <div style="text-align: center;"> <p>★ 2</p> </div> <div style="text-align: center;"> <p>★ 3</p> <p>Cierta relevancia</p> </div> <div style="text-align: center;"> <p>★ 4</p> </div> <div style="text-align: center;"> <p>★ 5</p> <p>Experiencia o formación directamente relevantes</p> </div> </div>

## Fotos que confirman identidad

Las siguientes fotos del candidato e identificación (si hay) se cargaron durante la sesión de evaluación.

### Resultado de análisis de fotos

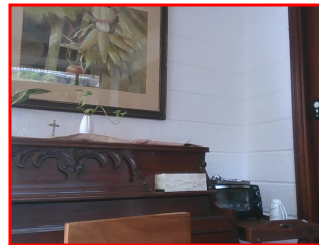
- Riesgo:	Riesgo mediano de hacer trampa, basado en inconsistencias de imagen.
- Porcentaje de coincidencias entre los rostros procesados	100%
- Total de imágenes procesadas	17
- Total de imágenes con rostros validos	14 (82%)
- Pares de rostros que se compararon	13
- Pares de rostros que son compatibles	13 (100%)



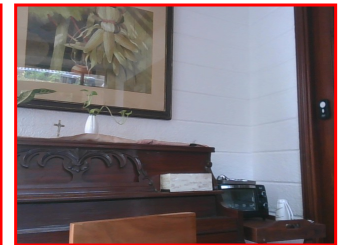
Fotografía previa y posterior a la prueba



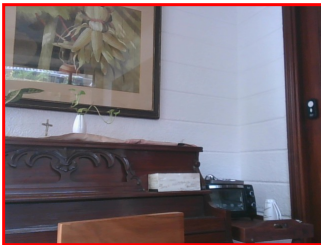
Fotografía de identificación



Error detectado en la fotografía durante la prueba (No se detectó el rostro)



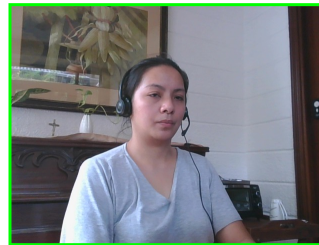
Error detectado en la fotografía durante la prueba (No se detectó el rostro)



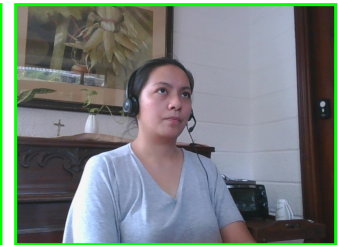
Error detectado en la fotografía durante la prueba (No se detectó el rostro)



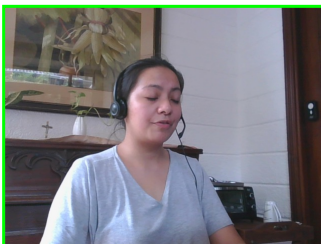
Fotografía durante la prueba



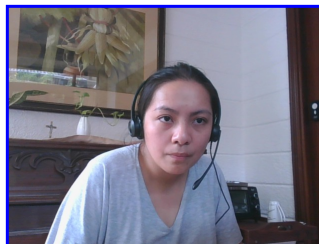
Fotografía durante la prueba



Fotografía durante la prueba



Fotografía durante la prueba



Fotografía previa y posterior a la prueba

## Notas de preparación del reporte

- Las decisiones de contratación nunca deben basarse en una sola fuente de información. El uso más efectivo que puede dársele a este reporte de evaluación es considerarlo como parte de un programa multifacético de evaluación del candidato, que incluye revisión del currículum, entrevistas y verificación de referencias.
- Puntajes generales vs percentiles: el puntaje general refleja el éxito en la prueba, basado en la media (promedio) y la desviación estándar de las puntuaciones de la prueba. El puntaje percentil refleja el porcentaje de examinados que obtuvieron puntajes iguales o inferiores a este puntaje general. Le recomendamos que use el puntaje general como criterio principal de evaluación. Sin embargo, los puntajes de percentil a menudo pueden ser útiles para comparar a candidatos entre sí y con un grupo, tales como los que pertenecen a determinada organización o a determinada cuenta.
- Tenga en cuenta que la información de comparación se calcula en función de las instancias completadas de esta evaluación en el momento en que se califica la evaluación. A medida que se completen instancias adicionales, los datos comparativos pueden cambiar. Siempre puede actualizar un informe a los valores actuales haciendo clic en "Volver a calcular percentiles" en las páginas de visualización de resultados en línea en [www.hravatar.com](http://www.hravatar.com).
- La mayoría de las puntuaciones de competencias están basadas en normas (baremos), lo que significa que pueden interpretarse en términos de su relación con la puntuación promedio o media. En todas las escalas, cuando una puntuación igual a la media obtiene una calificación de 65, mientras que las que se ubican por encima o por debajo de este valor se determinan de tal forma que cada cambio en la calificación de 15 puntos equivale a una desviación estándar.
- En el caso de las competencias lineales, mientras más altas sean las puntuaciones en toda la escala, será mejor. De esta manera, una puntuación de entre 65 y 80 (color verde claro) representa una desviación estándar de 0 a 1 sobre la media, mientras que una puntuación superior a 80 (color verde oscuro) representa más de una desviación estándar por encima de la media. De manera similar, una puntuación entre 35 y 50 (color naranja) equivale a entre 1 y 2 desviaciones estándar por debajo de la media, mientras que una puntuación inferior a 35 representa más de 2 desviaciones estándar por debajo de la media.
- ID de Sim: 15873-1, Clave: 0-0, R: 91, P: 6711
- UA: Mozilla/5.0 (Windows NT 6.3; Trident/7.0; Touch; rv:11.0) like Gecko

## Detalle de cálculo de puntaje

La siguiente tabla proporciona un resumen de cómo se calculó el puntaje general usando los puntajes de competencia individual. Primero, todos los puntajes de competencia se calculan en una escala de 0-100. Tenga en cuenta que en el cálculo general algunas competencias utilizan su categoría de color en vez de su puntuación numérica. Para estos, se utiliza un puntaje estándar asociado con la categoría de color es usado en lugar del puntaje numérico. Esto se refleja en la columna "Valor de puntaje utilizado".

A continuación, se calcula un promedio ponderado de puntajes utilizando ponderaciones de competencias individuales, que generalmente son establecidas con los datos de análisis de trabajo proporcionados por la Red de información ocupacional del gobierno de EE. UU. (O \* Net).

Competencia	Puntuación	Cómo se aplica en general	Valor de puntaje utilizado	Peso (%)
Tablas dinámicas	81.4148	Puntuación numérica	81.4148	100.0000

Peso promedio: 81.4148

Puntaje general final: 81

**Notas:**

(Esta área se dejó intencionalmente en blanco - está reservada como espacio para sus notas).